

# Gripe ? Covid-19 ? Pneumonia ? Vacinar ou Não Vacinar ?

Formadora : Dr<sup>a</sup> Susana Lamego - Farmácia Tapada das Mercês



**FARMÁCIA  
TAPADA DAS  
MERCÊS**

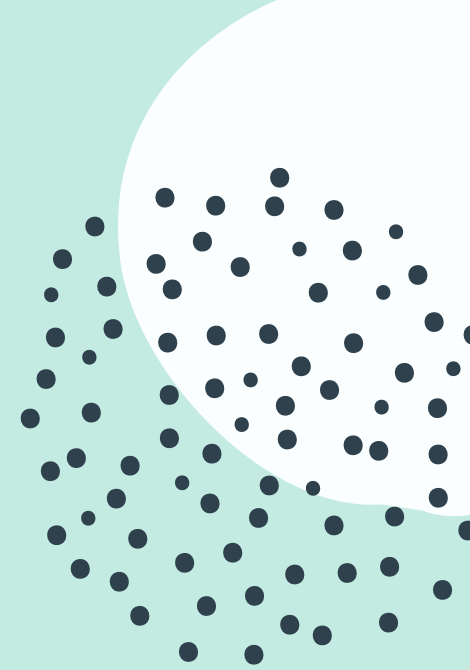
Para a Saúde da sua Família

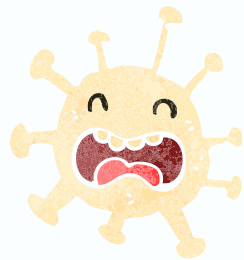
Tapada das Mercês  
Disponibilizado a  
20/09/2023



# Índice

1. O que são Vacinas?
2. Porque são importantes ?
3. A Gripe
4. O Covid-19
5. A Pneumonia





## 10 Vacinas que mudaram o Mundo

1. Varíola
  2. Difteria
  3. Tétano
  4. Poliomielite
  5. Sarampo
  6. Papeira
  7. Hepatites
  8. Rubéola
  9. BCG
  10. Gripe
- e muitas muitas mais



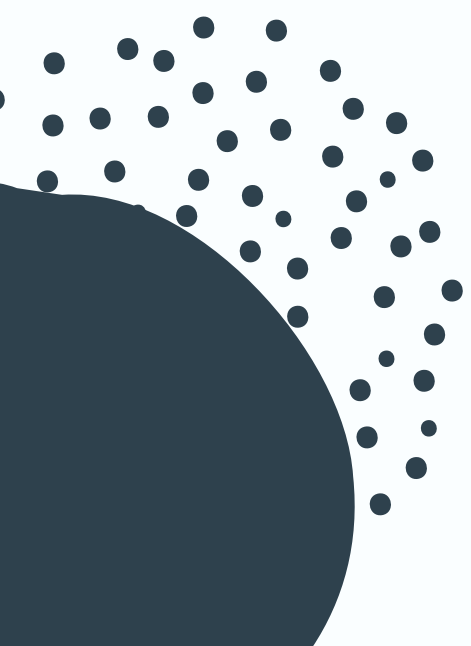
## 1. O que são Vacinas?

- **Pedaços** de Microrganismos (Antigénios) que, ao serem administrados, provocam uma resposta do nosso Sistema Imunitário (Anticorpos).
- Desta forma é criada **IMUNIDADE**.
- Função de **Proteção** = Não causam doença e não curam a doença
- **Evitam o desenvolvimento da doença, atenuando-a, caso venha a ocorrer.**

## 2. Porque são Importantes ?

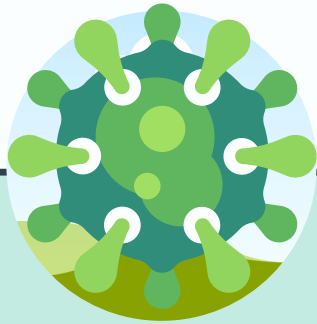
**A GRIPE, A COVID-19 E A PNEUMONIA PODEM LEVAR À MORTE DE VÁRIAS FORMAS INDIRECTAS :**

COMPLICAÇÕES RESPIRATÓRIAS,  
COMPLICAÇÕES CARDIOVASCULARES  
E OUTRAS INFECÇÕES GRAVES.



**A vacinação deve ser adiada em indivíduos que apresentem doença febril aguda ou infecção aguda.**

# AS DOENÇAS DE QUE VAMOS FALAR HOJE

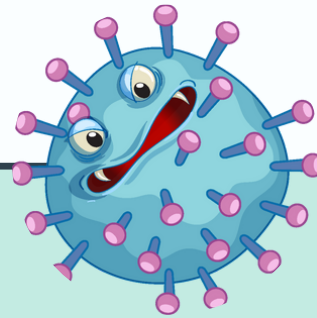


## GRIFE

AKA *Influenza*

Família de vírus RNA

*Orthomyxoviridae*

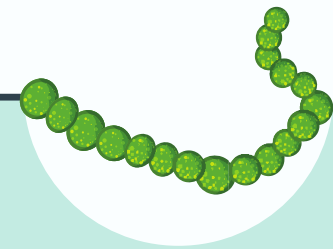


## COVID-19

AKA *Sars-Cov-2*

Família de vírus RNA

*Sarbecovirus*



## PNEUMONIA

Bactéria

*Streptococcus*

*Pneumoniae*

# 3. A Gripe



## TRANSMISSÃO

- Pelo **Ar**, ao espirrar, falar ou tossir.
- Sintomas surgem ao fim de 2-4 dias, mas ainda antes de termos sintomas já podemos estar a contagiar outros...

## SINTOMAS

- Arrepios, Febre alta (38<sup>o</sup>-40<sup>o</sup>C) , Dores musculares, Dores de cabeça, Dores nas articulações.
- Tosse, Garganta dorida e irritada, olhos inflamados, corrimento nasal.
- A **Gripe** partilha sintomas com a **Constipação**, mas os seus sintomas são mais graves e aparecem subitamente.

Duração média de 5-7 dias. Tratamento dirigido aos sintomas

## Tratamento

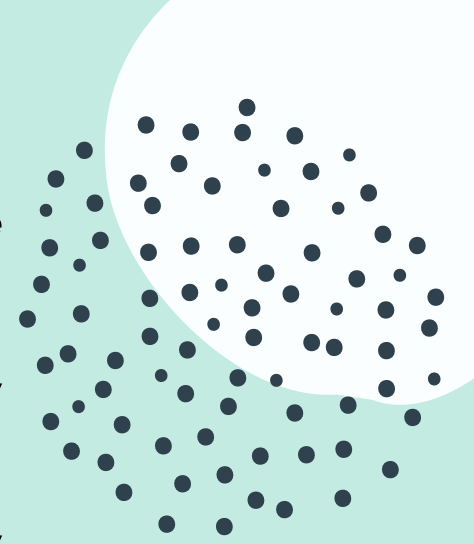
- Destinada a tratar os sintomas existentes :  
Analgésicos e Antipiréticos para combater a dor e a febre
- Medicamentos Antitussivos ou expectorantes, consoante a tosse é seca ou com expectoração
- Sprays de água do mar ou descongestionantes, para limpar e desentopir o nariz

- **Cuidados Não Farmacológicos**

- Repouso, beber bastante água
- Vigiar sintomas

- **Proteção ( sua e dos outros)**

- Cobrir boca e nariz com braço ou lenço, sempre que tossir ou espirrar
- Usar máscara cirúrgica na presença de outras pessoas.
- Lavar e/ou desinfetar as mãos com frequência



## PREVENÇÃO

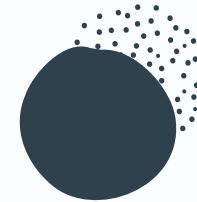
- Usar máscara na presença de pessoas doentes ou em ambientes fechados,
- Praticar exercício físico regular melhora o seu sistema imunitário
- Se necessário, tomar Suplementos alimentares à base de Vitaminas C e D, Zinco, equinácia e propólis,



## E VACINAÇÃO

Devem ser vacinadas as pessoas que têm maior risco de sofrer complicações :

- Pessoas com 65 e mais anos de idade, principalmente se residirem em instituições;
- As pessoas que tenham Doenças crónicas dos pulmões, do coração, dos rins ou do fígado;
- Diabéticos;
- Outras doenças que diminuam a resistência às infeções.
- Grávidas





# 4. Covid-19



## TRANSMISSÃO

- Transmite-se pessoa-a-pessoa por contacto com partículas respiratórias pelo SARS-CoV-2 ou contacto com superfícies e objetos contaminados.
- Os sintomas aparecem, em média, 5 a 6 dias após a exposição ao vírus

## SINTOMAS

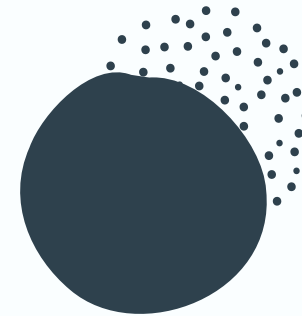
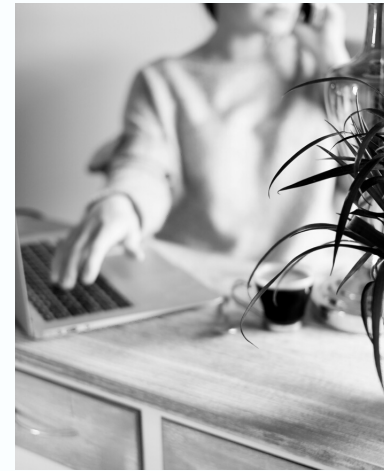
- Doença Ligeira:
  - sintomas ligeiros sem evidência de pneumonia ou hipoxemia
- Doença Moderada :
  - pneumonia (febre, tosse, dispneia, taquipneia) ,  $O_2 \geq 90\%$  em ar ambiente.
- Doença Grave :
  - pneumonia e, pelo menos taquipneia superior a 30 ciclos por minuto; dificuldade respiratória;  $SpO_2$  inferior a 90% em ar ambiente
- Doença Crítica

- **Cuidados Não Farmacológicos**

- Repouso, beber bastante água
- Vigiar sintomas

- **Proteção ( sua e dos outros)**

- Cobrir boca e nariz com braço ou lenço, sempre que tossir ou espirrar
- Usar máscara cirúrgica na presença de outras pessoas.
- Lavar e/ou desinfetar as mãos com frequência



## PREVENÇÃO

- Usar máscara na presença de pessoas doentes ou em ambientes fechados,
- Praticar exercício físico regular melhora o seu sistema imunitário
- Se necessário, tomar Suplementos alimentares à base de Vitaminas C e D,

Zinco, equinácia e propólis.

# Vacinação Covid-19

A vacina a administrar é a Comirnaty® (comercializada por Pfizer/BioNTech), adaptada à variante XBB.1.5

A população elegível para a vacinação em Farmácia Comunitária são :

- Pessoas com  $\geq 60$  anos de idade, não institucionalizados.
- Sem história de reação de hipersensibilidade ou reações adversas graves após vacinação anterior
- Cujas doses anteriores tenham sido de vacina de tecnologia mRNA Comirnaty® ou Spikevax® (comercializada por Moderna),

**Precauções : Permanecer em vigilância no local da vacinação 15 minutos**

**Efeitos adversos comuns** : Dor no local de injeção; Fadiga; Arrepios; Febre ; Tumefação no local de injeção, Artralgia; Mialgia, Náuseas, vômitos e diarreia.

**Efeitos adversos graves** : dor no peito (aguda e persistente), falta de ar ou palpitações alguns dias após a vacinação e ocorreram principalmente no período de 14 dias - **Ligar SNS24**

# 5. Pneumonia e Doenças Pneumocócicas

- **Doença Pneumocócica não invasiva**
  - Otite média, sinusite, pneumonia sem bacteriemia
  - Afeta principalmente as vias respiratórias
- **Doença Pneumocócica Invasiva**
  - Pneumonia grave (com bacteriemia)
  - Meningite
  - Septicemia

Existem 91 serotipos desta bactéria, que se distinguem entre si pela capacidade de colonização, transmissão, virulência,...

## **Transmissão**

secreções respiratórias (tosse ou espirros) de pessoas infetadas ou portadores saudáveis

## **Grupos de Risco**

- >65 anos, < 2 anos
- Doentes crónicos (Diabetes, Asma, DPOC, imunocomprometidos,...)
- Fumadores

## PREVENÇÃO

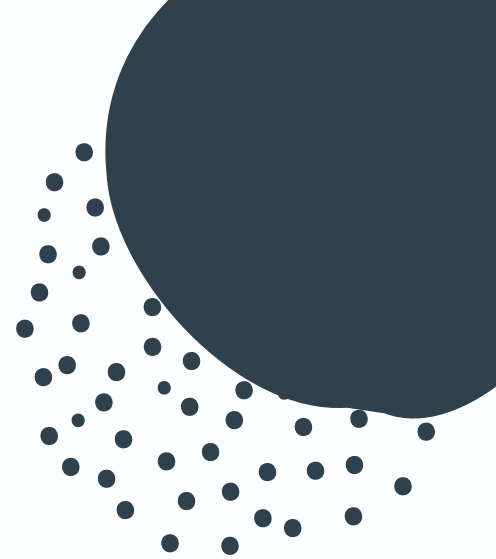
- Os mesmos cuidados da Gripe e Covid
- Vacinação !!!

## AS VACINAS

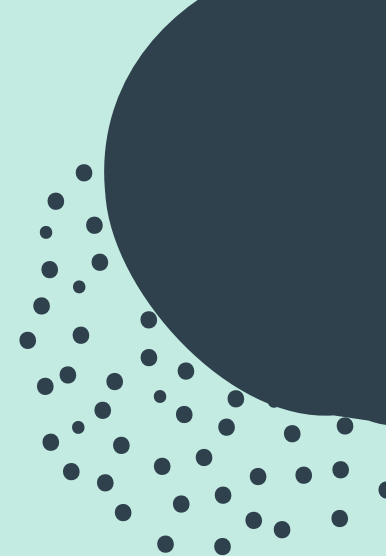
Existem 4 vacinas diferentes, com diferentes números de Serotipos.

**É obrigatório Prescrição médica e avaliação de qual a melhor vacina para cada pessoa.**

As vacinas pneumocócicas recomendadas para a prevenção da doença pneumocócica na população adulta são a vacina pneumocócica polissacárida 23-valente (VPP23) e a vacina pneumocócica conjugada 13-valente (VPC13)



# BIBLIOGRAFIA



- Folheto iSaúde - O essencial da Prevenção, Cedime, 2022
- Folheto iSaúde - Vacinação, Cedime, 2022
- Folheto iSaúde - Gripe, o que fazer? , Cedime, 2022
- Folheto iSaúde - Covid-19, Conhecer para prevenir, Cedime, 2022
- Folheto iSaúde - Vacinação contra infeções Pneumocócicas, Cedime, 2022
- Norma 005/2023 DGS